


LEGENDA

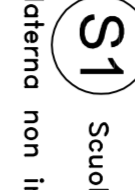
Classe standard in base al D.P.C.F. N. 14 novembre 1997 - Schede tipo emanate dalla stessa autorità.

Classe di destinazione Area di interesse	Valori limite predefiniti		Valori limite personalizzati	
	Distacco m/100	Numero m/100	Distacco m/100	Numero m/100
CLASSE I - Area Prevalentemente Protetta	45	35	50	40
CLASSE II - Area Prevalentemente Substantiale	50	40	55	45
CLASSE III - Area di Tipo Mista	55	45	60	50
CLASSE IV - Area di Tipo Attivo Urbano	60	50	65	55
CLASSE V - Area Prevalentemente Substantiale	65	50	70	60
CLASSE VI - Area Prevalentemente Substantiale	65	45	70	70

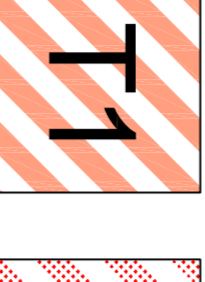
Art. 6 comma 1 lett a) comma 2 e 3 legge 447/1995



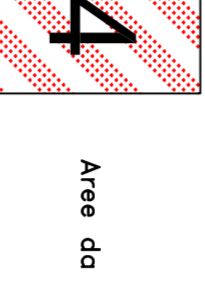
S1 Scuole Elementari non inserite in classe I



S2 Scuole Medie non inserite in classe I



T1

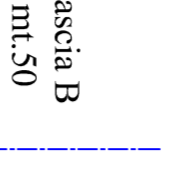


T4

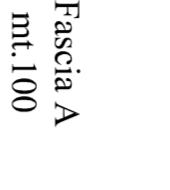
Aree da delimitare ed attività temporanee

Confine Comune di Serra de' Conti

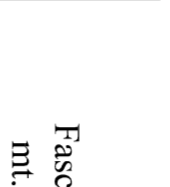
INFRASTRUTTURE DEI TRASPORTI



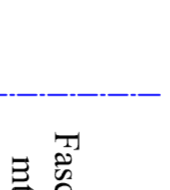
Fascia B
m/150



Fascia A
m/100



Fascia A
m/100

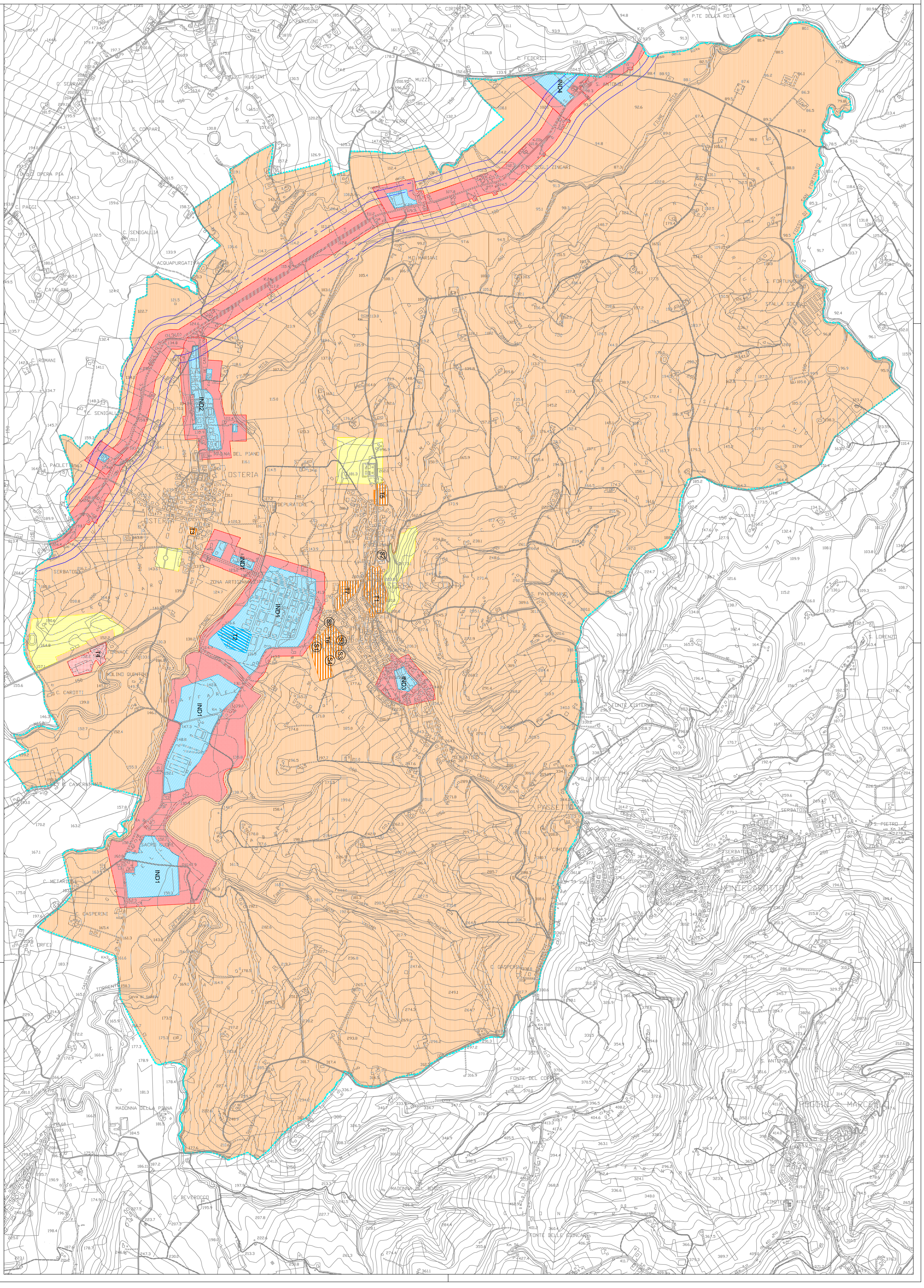


Fascia B
m/150

Strada extraurbana secondaria esistente tipo "Cb" (settimo e fini acustici secondo Norme CNR 1980 e direttive PUN) come da DPR Rumore del 30 settembre 2003.

Valori limite di immissione
aerodromo, ospedali,
scuole, centri di
ricerca, ospedali,
altri edifici

Fascia	A	B	Distacco		Numero	
			m/100	m/100	m/100	m/100
Fascia A:	50	40	70	60	60	60
Fascia B:	50	40	65	55	65	55



COMUNE DI SERRA DE' CONTI
PROVINCIA DI ANCONA
REGIONE MARCHE



CLASSIFICAZIONE ACUSTICA DEL TERRITORIO COMUNALE AI SENSI DELLA LEGGE QUADRO 447/95

CARTA DELLA CLASSIFICAZIONE ACUSTICA DEL TERRITORIO

Tavola 1 - Generale

Scala: 1:10.000

anno: gennaio 2007

Studio di Consulenza Tecnica ed Acustica Ambientale

ing. Alberto Romagnoli

60010 OSTRA (AN), via Arcevese n°22

Strada Provinciale 360 Arcevese - Km 11,200

tel 071.7389047 fax 071.2509371 e-mail: info@cechingspa.com